

LOURDES I

MANUEL ESTRADA N° 1647 - SANTOS LUGARES


CONSTRUFAC
DESARROLLOS



LOURDES I

MANUEL ESTRADA N° 1647 - SANTOS LUGARES

MEMORIA DESCRIPTIVA

- Construido con mano de obra especializada y equipado con materiales de primeras marcas.
- Este edificio logra distinguirse entre los de su misma categoría.

UNIDADES:

- 8 pisos con departamentos de 1, 2 y 3 ambientes.
- Planta baja con cocheras privadas.
- Sum en piso nueve al frente con parrilla, baño y terraza accesible.
- Contrafrente con terraza accesible de uso común y dos parrillas.
- Un ascensor.

COCINA:

- Monoambientes con termotanques electricos individuales de 65Lts.
- Unidades de 2 y 3 ambientes con termotanques electricos individuales de 95Lts.
- Cocina con horno autolimpiante.
- Muebles bajo mesada y alacena de melamina con herrajes y guias de aluminio.
- Mesada de granito.
- Piso de Porcelanato.

LIVING COMEDOR:

- Portero Visor.
- Pisos de Porcelanato.
- Equipo de aire acondicionado frio calor.
- Terminacion en Yeso.
- Ventanas PVC con mosquitero.

BAÑOS:

- Artefactos y Griferías de primeras marcas.
- Accesorios colocados.
- Vanitory y espejo.
- Revestimientos en porcelanato.

DORMITORIOS:

- Frente de placard de piso a techo.
- Piso flotante.
- Estufa tiro balanceado.
- Preinstalacion para equipo de aire acondicionado.
- Terminación en yeso.
- Ventanas de PVC con mosquitero.

CARACTERÍSTICAS GENERALES:

- Modulares electricos, marca Jeluz Mito o simil.
- Balcones con barandas de vidrio.
- Agua fria y caliente con cañerías marca Aqua System.
- Desagüe Duratop.
- Gas marca Sigas.
- Frente con recubrimiento Parex de Klaukol.
- Tanques de reserva y cisterna Rotoplast.

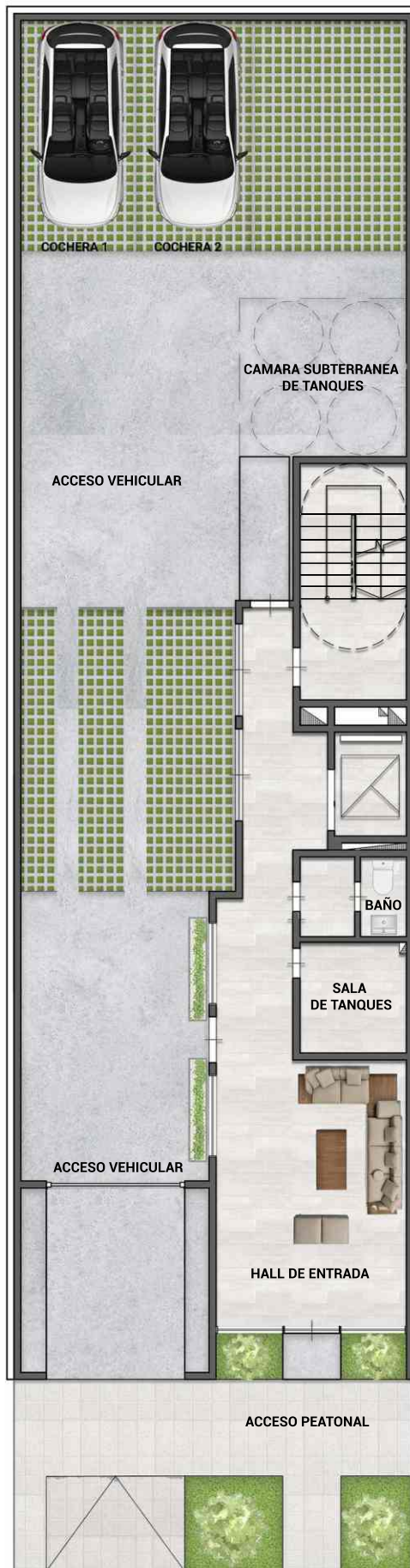


CONSTRUFAC
DESARROLLOS

PB



CONSTRUFAC
DESARROLLOS



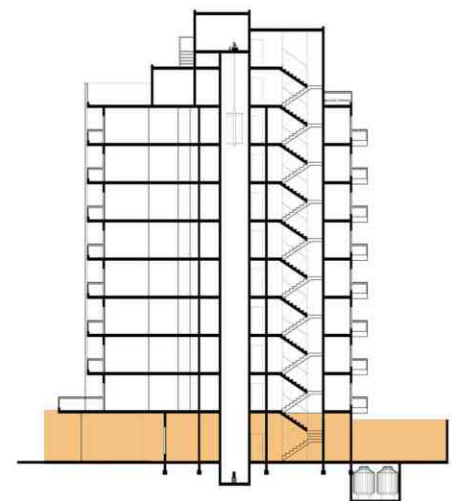
PLANTA BAJA

Hall de entrada

Baño de servicio

2 cocheras

Nucleo de circulacion vertical



12.50m²

COCHERA 1

12.50m²

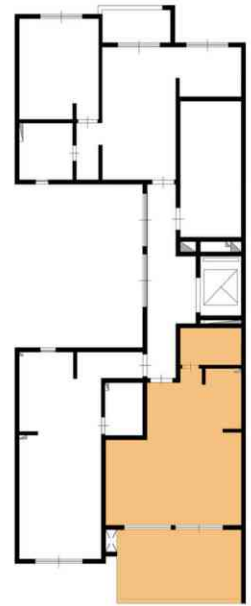
COCHERA 2

23.42 m²

HALL DE ENTRADA

LAS MEDIDAS DEL PLANO SURGIRAN DEL PLANO DE MENSURA Y SUBDIVISION
LAS TEXTURAS UTILIZADAS PARA REPRESENTAR LOS MATERIALES SON ESTIMATIVOS

A



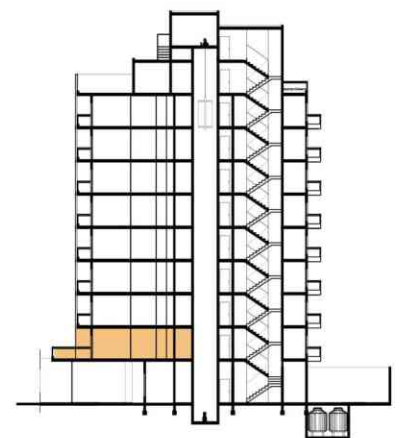
1° Piso

Terraza privada

Monoambiente

Living-comedor

Fronte



1

AMBIENTE

32.14 m²

SUP. CUBIERTA

13.66 m²

SUP. SEMICUBIERTA

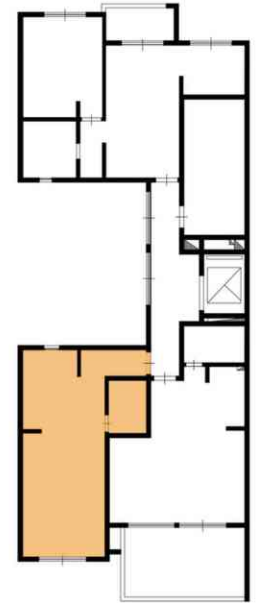
45.89 m²

SUP. TOTAL

B



CONSTRUFAC
DESARROLLOS

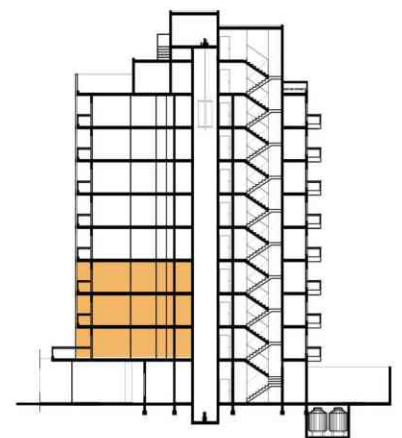


1° al 3° Piso

Monoambiente

Living-comedor

Frente



1

AMBIENTE

32.32 m²

SUP. TOTAL

LAS MEDIDAS DEL PLANO SURGIRAN DEL PLANO DE MENSURA Y SUBDIVISION
LAS TEXTURAS UTILIZADAS PARA REPRESENTAR LOS MATERIALES SON ESTIMATIVOS

C

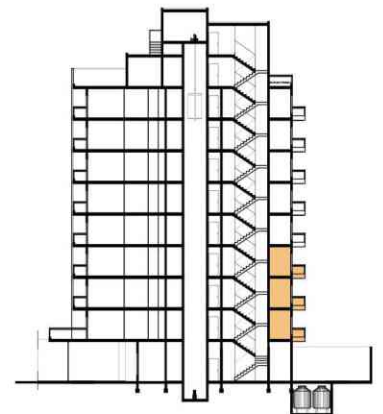
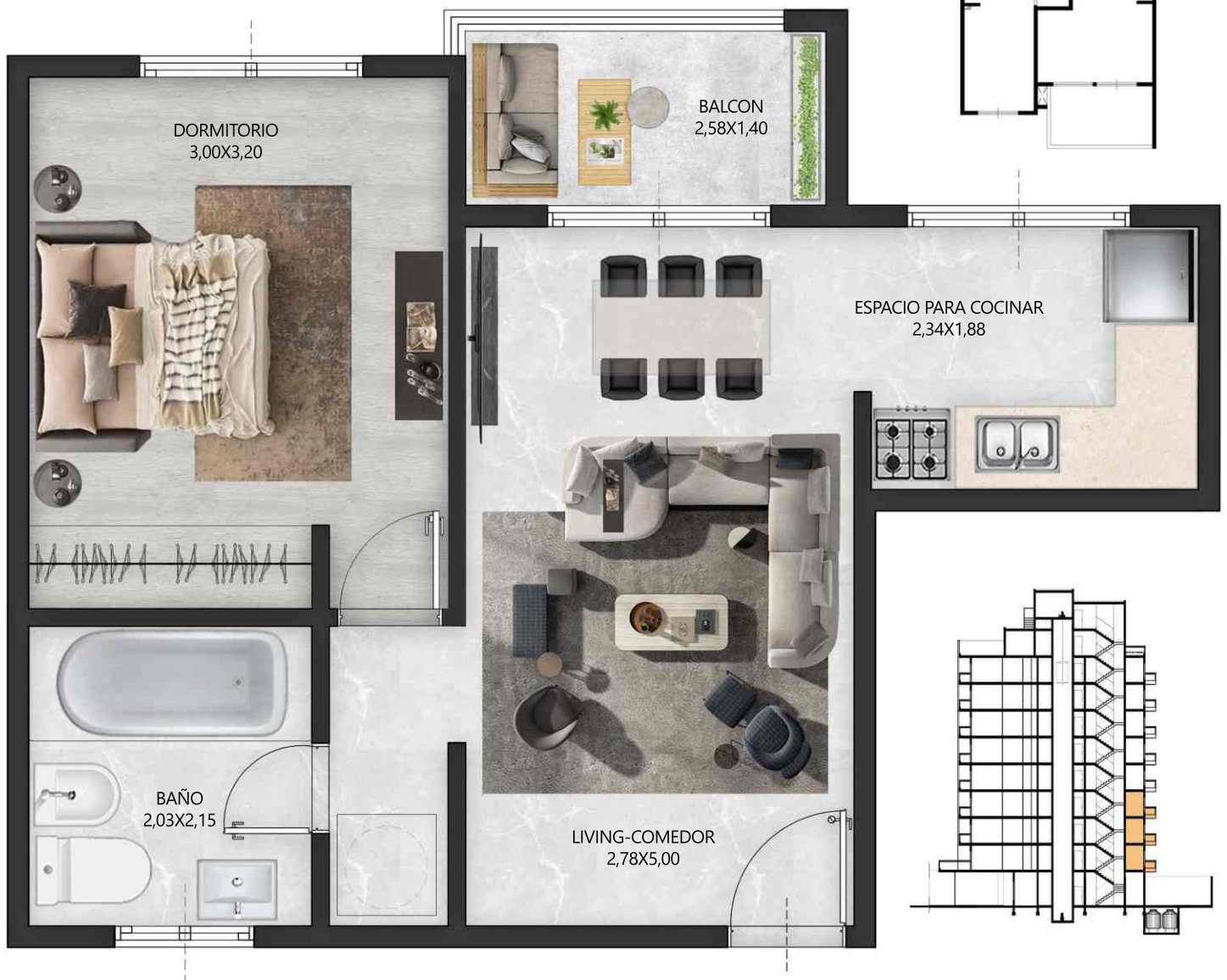
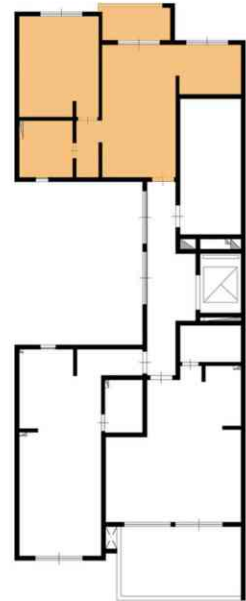
1 al 3° Piso

2 ambientes

1 Dormitorio

Living-comedor

Contrafrente



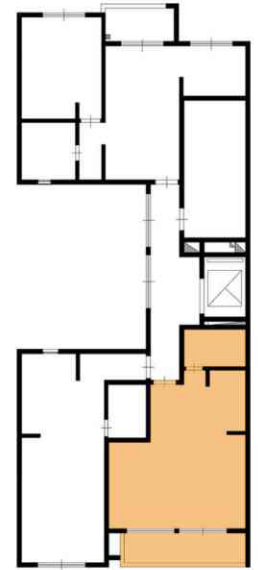
2 AMBIENTE

41.71 m² SUP. CUBIERTA

3.86 m² SUP. SEMICUBIERTA

45.57 m² SUP. TOTAL

A



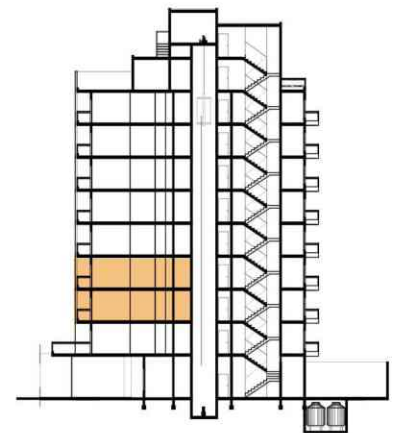
2 al 3º Piso

Monoambiente

Baño en suite con vestidor

Living-comedor

Frente



1

AMBIENTE

32.14 m²

SUP. CUBIERTA

6.13 m²

SUP. SEMICUBIERTA

38.27 m²

SUP. TOTAL

A

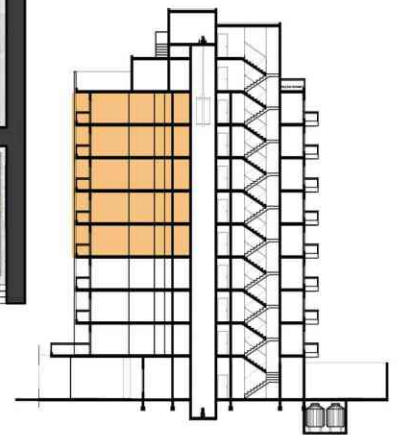
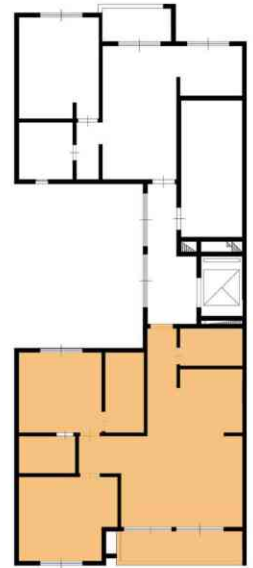
4 al 8° Piso

3 ambientes

2 Dormitorios

Baño en suite con vestidor

Living-comedor



3

AMBIENTES

66.86 m²

SUP. CUBIERTA

6.13 m²

SUP. SEMICUBIERTA

72.99 m²

SUP. TOTAL

B

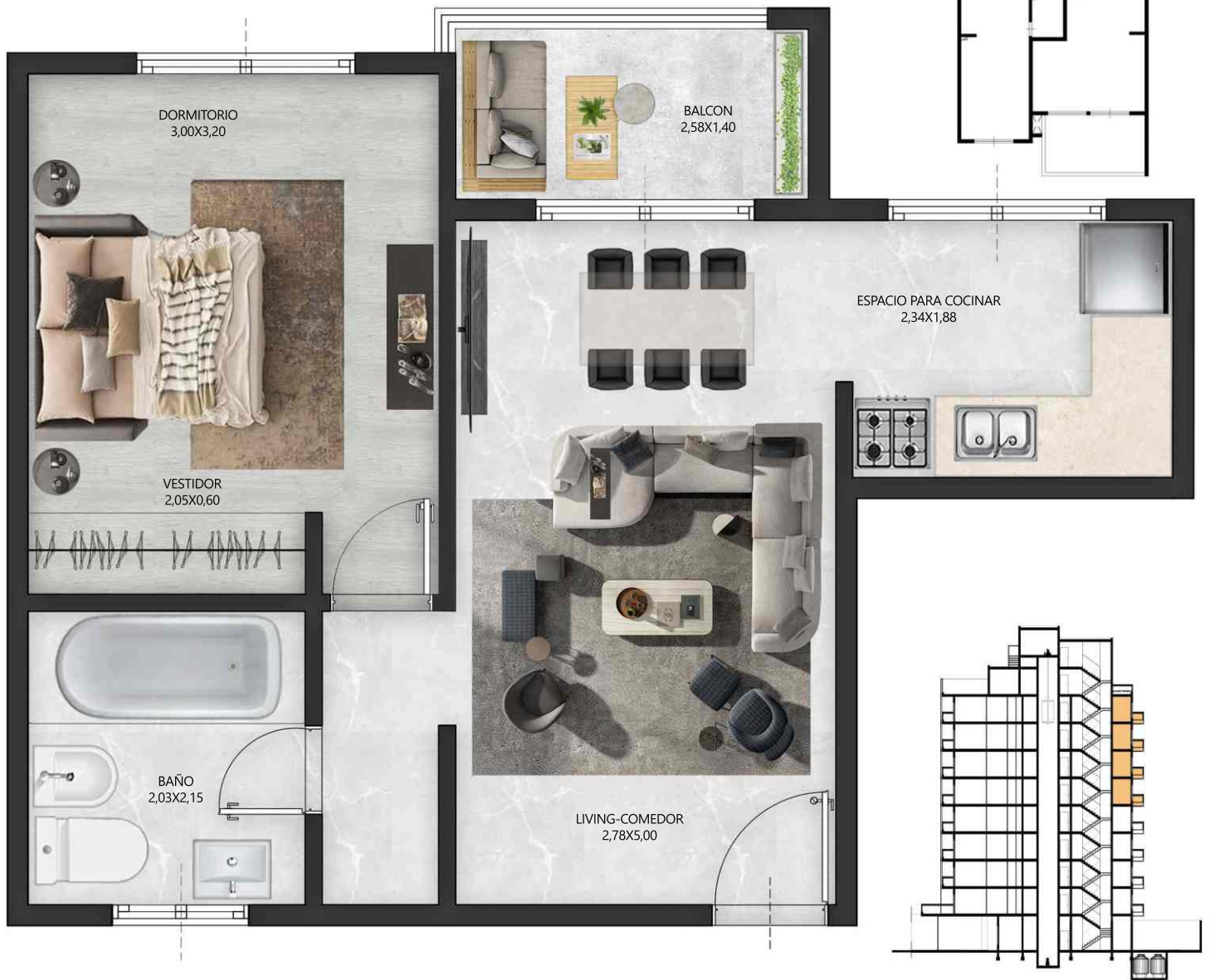
4 al 8° Piso

2 ambientes

1 Dormitorios

Living-comedor

Contrafrente



2

AMBIENTE

41.71 m²

SUP. CUBIERTA

3.86 m²

SUP. SEMICUBIERTA

45.57 m²

SUP. TOTAL